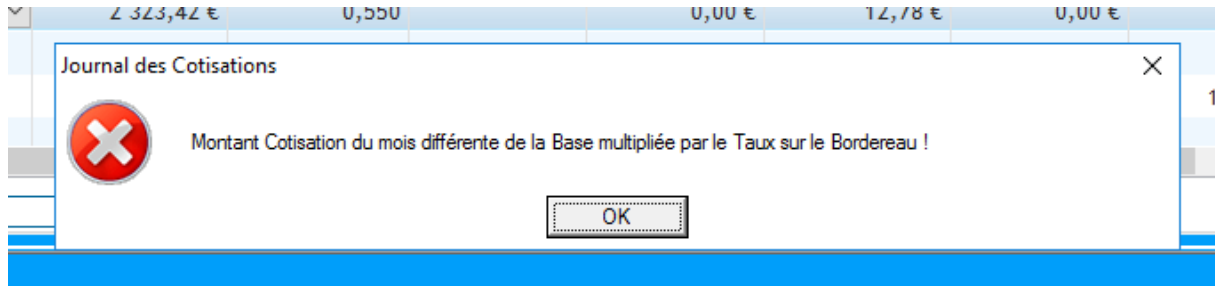


WO_PAIE	Montant cotisation du mois différente de la base multipliée par le taux sur le bordereau
----------------	---

Lorsque vous avez ce message :



Le journal de cotisation effectue un contrôle de cohérence
Montant = Base x le taux,
ce qui normalement devrait toujours être le cas.



Il faut toujours contrôler dans l'onglet « Bordereau » du Journal de Cotisations, les montants qui ressortent en rouge afin de comprendre pourquoi vous avez ce message.

Si l'alerte concerne le code 668, soit la réduction Fillon, cela peut s'expliquer, car le taux peut varier.

On n'a pas forcément Base x taux = au montant, car le taux du Fillon est recalculé en fonction du SMIC du bulletin.

Si l'alerte concerne un autre code, il faut regarder de plus près et voir quels bulletins sont concernés par cette alerte.

Cliquez sur le tableau du bas sur l'onglet « Population » et le logiciel vous affichera les salariés pour lesquels l'alerte est active.